

# ПАМЕТНО ГРЕЕЊЕ СО БИОМАСА НА ЗАПАДНИОТ БАЛКАН



Heat  
Wisely

За подобрување на постојаното и ефикасното греење на база на биомаса потребно е да се спроведе севкупен план на пат до 2030 година.

## СТОЛБ 1

### РАМКОВНИ УСЛОВИ

Подобрување на рамковните услови значи делување на политика и регулаторна рамка, собирање на податоци и контрола, свест и изградба на капацитети.

**37.5**  
М ЕВР

## СТОЛБ 2

### СНАБДУВАЊЕ СО БИОМАСА

Да се развијат пристапите за постојаното управување со шуми и земја, да се подржи користење на полјоделска биомаса и енергетска култура и да се проведе инвестирање во развој на шуми и инфраструктура за снабдување со бимаса.

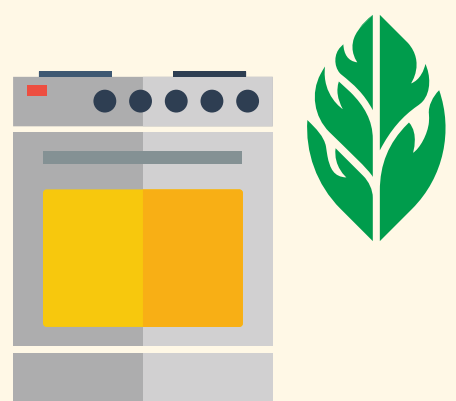
**414.6**  
М ЕВР

## СТОЛБ 3

### ИНВЕСТИЦИСКИ ПРОГРАМИ

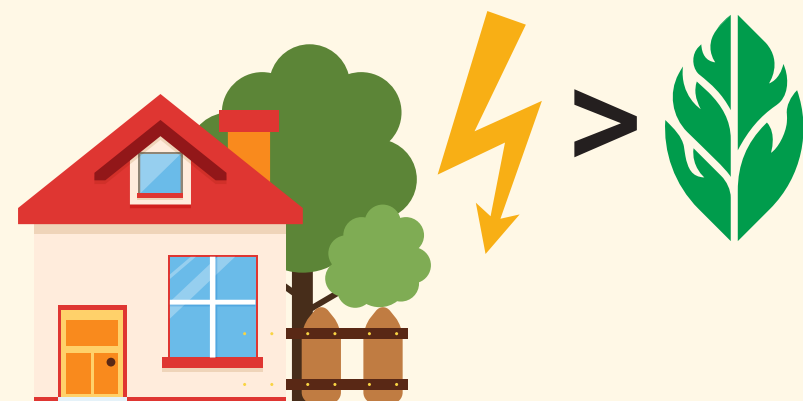
Пропорционално да се зголемат инвестициите во ефикасната технологија на греење со биомаса.

**949.2**  
М ЕВР



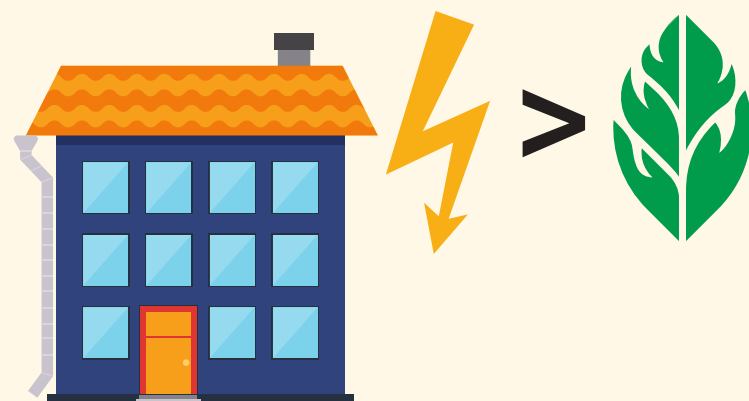
**398**  
МИЛИОНИ ЕВР

Замена на неефикасни печници во самостојечки згради



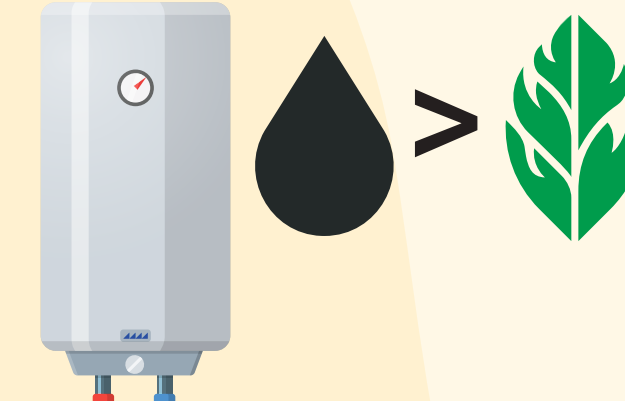
**19.2**  
МИЛИОНИ ЕВР

Преминување од електрични уреди за греење на ефикасни печници на биомаса во самостојечки згради.



**162**  
МИЛИОНИ ЕВР

Преминување од електрични уреди за греење на огревни котли на дрвена сечка во вишеспратници.



**370**  
МИЛИОНИ ЕВР

Преминување од котли на база на фосил.горива на котли на биомаса во постоечките системи за централно загревање

Имплементација на мапа на патот до 2030 г. би овозможила повеќеструки годишни УШТЕДИ за земјите на Западниот Балкан:



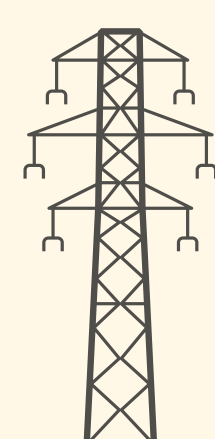
**1.1**  
МИЛИО. ЕВР

на трошоци за грее.  
(вкл.екстерналии)



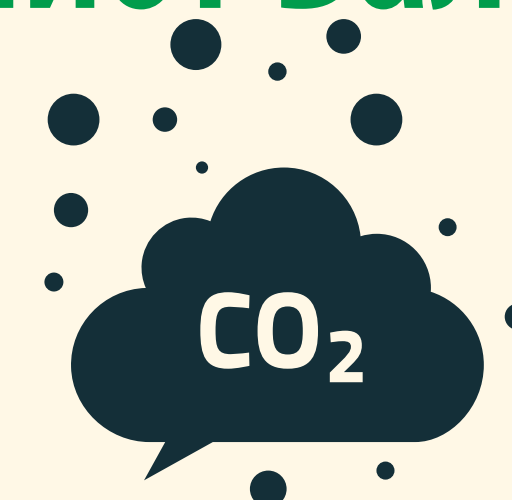
**3.8**  
МИЛИОНИ m<sup>3</sup>

на дрво



**5.5**  
TWh

потрошено грее. на  
ел. ен.



**6.1**  
МИЛИОНИ ТОНИ

CO<sub>2</sub>емисии

[www.heatwisely.com](http://www.heatwisely.com)

