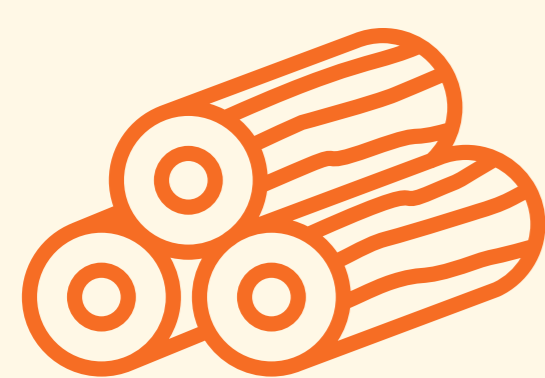


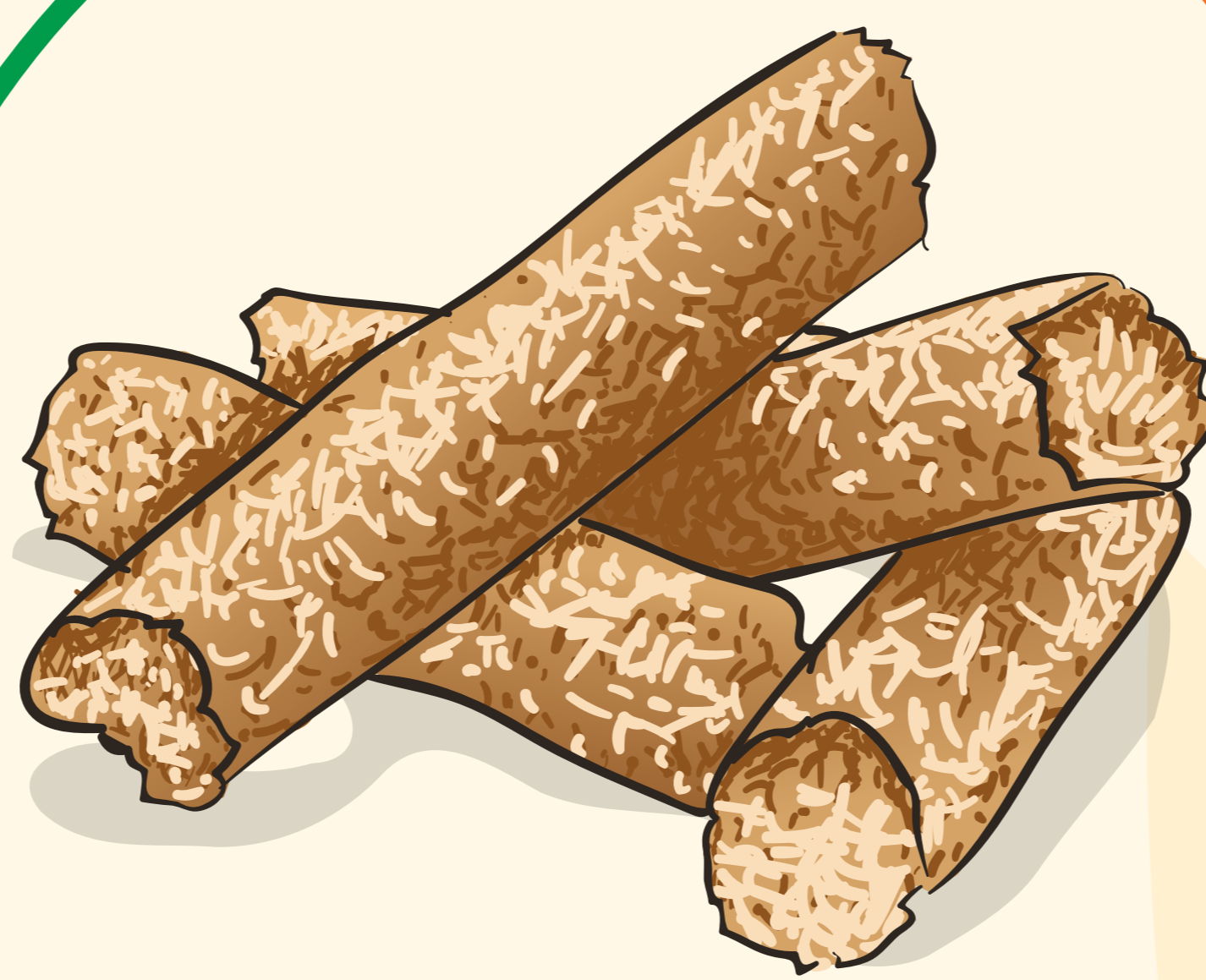
ISPRAVNO KORIŠĆENJE DRVETA I BIOMASE ZA GREJANJE



Kad je drvo posečeno, njegove ćelije su pune vode. Loženje tako vlažnog, odnosno "sirovog" drveta, za posledicu ima gubitak toplote, jer stvara paru i proizvodi zapaljivi, kiseli katran koji ubrzano oštećuje vašu peć i dimnjak.



60% drveta korišćenog za grejanje na zapadnom Balkanu nije propisno osušeno.



Korišćenje suvog drveta može da uštedi novac i zaštiti zdravlje redukujući emisije.

JEDNOSTAVNI KORACI ZA ISPRAVNO SUŠENJE I SKLADIŠTENJE DRVA

CEPANJE

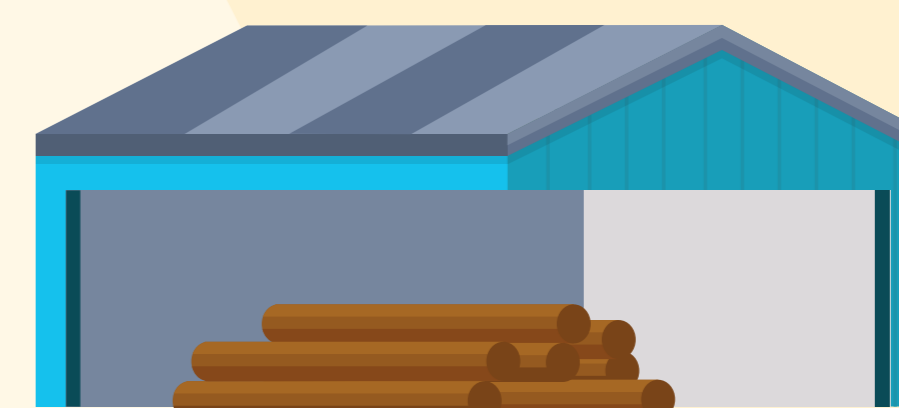
1



Iscepajte drva da bi se brže osušila

POKRIVANJE

3



Pokrijte gornji deo složenih drva da ih zaštitite od kiše i da se omogući cirkulacija vazduha

SLAGANJE

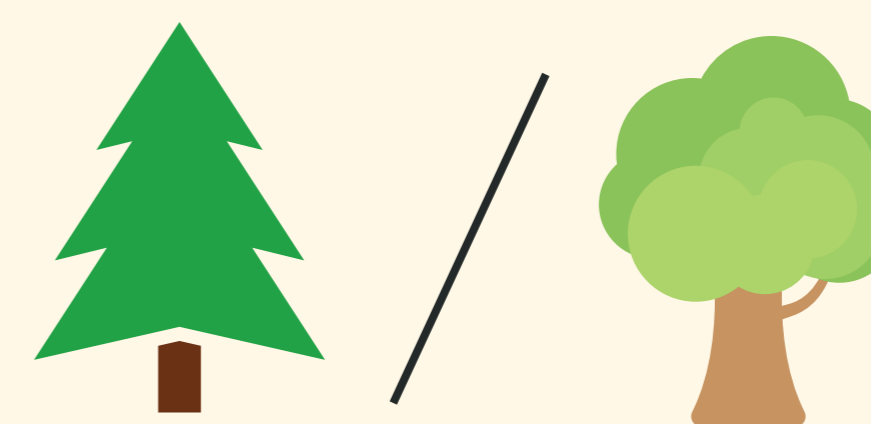
2



Složite drva sa cepanom stranom prema dole, da bi se omogućila cirkulacija vazduha, dalje od kuće i iznad tla

SKALDIŠTENJE

4



Pre korišćenja, čekajte da se drvo osuši: 6 meseci za meko drvo (bor, smreka, jela i sl.) i 12 meseci za tvrdo drvo (bukva, jasen, hrast i sl.)